

Kasešu bloka FA-1B
(asīs A-E , E-7') shēma
M 1:50

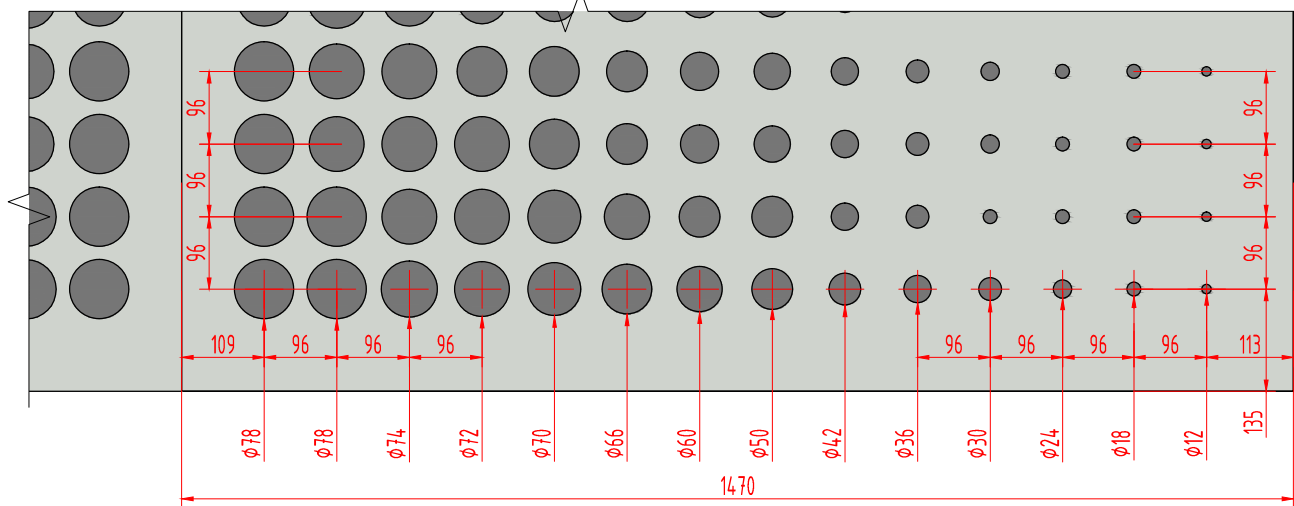
Tipveida kompozītpaneļu kasešu bloks FA-1B

1 kasešu bloks - 1 perforācijas zīmējums
 Bloka izmērs (gabarītos, šuvju asi)
 6940 x 2740 mm (H x B)
 (2 paneļi - 4640 x 1370 mm,
 2 paneļi - 2300 x 1370 mm)
 Kopēj.laukums 19,016 m²
 Kop.atvērumu laukums 2.147 m²
 Bloka atvērumu apjoms **-11,29 %**

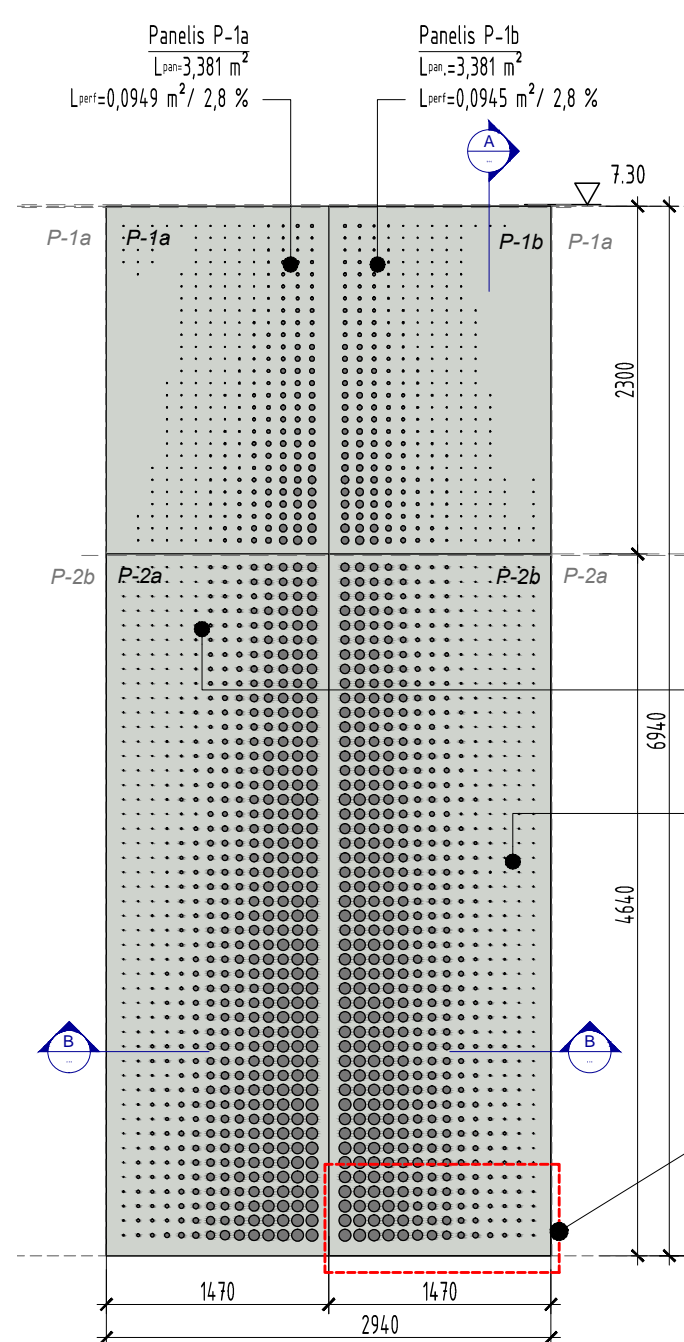
Panelis P-2c
 $L_{pan}=6,357 \text{ m}^2$
 $L_{perf}=0,979 \text{ m}^2 / 15,4 \%$

Panelis P-2d
 $L_{pan}=6,357 \text{ m}^2$
 $L_{perf}=0,979 \text{ m}^2 / 15,4 \%$

Panela fragments
ar perforācijas principiālo shēmu
M 1:10



Panelis P-1d
 $L_{\text{panelis}} = 3,151 \text{ m}^2$
 $L_{\text{perforacija}} = 0,094 \text{ m}^2$



Kasešu bloka FA-1A
(asīs 8-2 , 6*-8) shēma
M 1:50

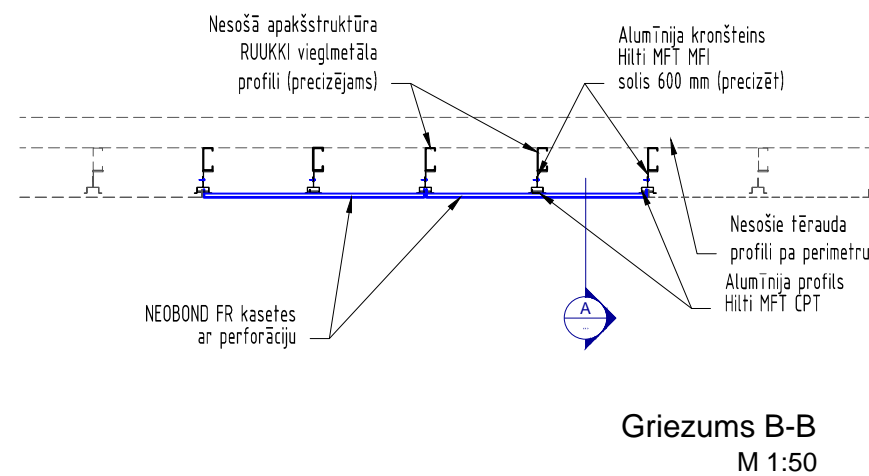
Tipveida kompozītpaneļu
kasešu bloks FA-1A

1 kasešu bloks - 1 perforācijas zīmējums
 Bloka izmērs (gabarīts, šuvju ass)
 6940 x 2940 mm (H x B)
 (2 paneļi - 4640 x 1470 mm,
 2 paneļi - 2300 x 1470 mm)
 Kopēj.laukums 20,404 m²
 Kop.atvērumu laukums 2.149 m²
 Bloka atvērumi apjoms **-10,53 %**

Panelis P-2a
 $L_{pan}=6,821 \text{ m}^2$
 $L_{perf}=0,980 \text{ m}^2 / 14,3 \%$

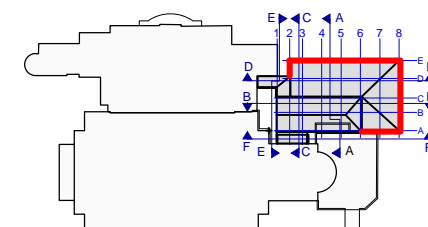
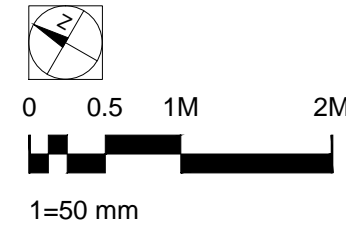
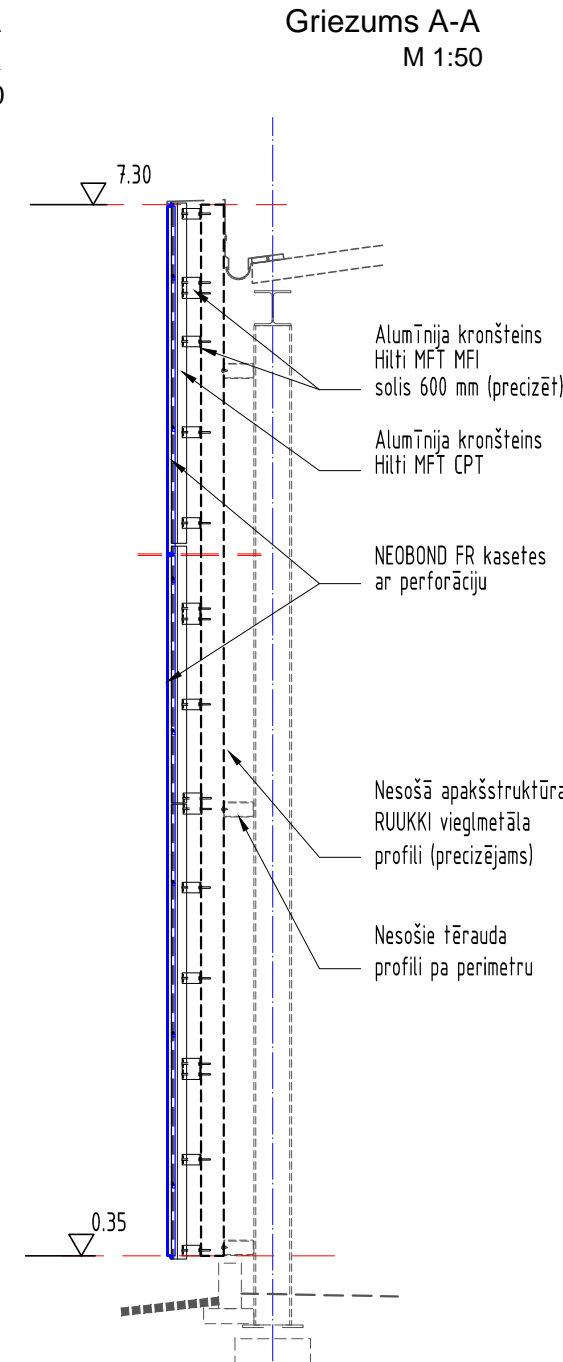
Panelis P-2b
 $L_{pan}=6,821 \text{ m}^2$
 $L_{perf}=0,980 \text{ m}^2 / 14,3 \%$

Fragments
ar peforācijas principiālo shēmu
— Skat fragmentu M 1:10



Fasādes apšuvums FA-1 ar perforāciju
kopējo specifikāciju un apjomus skatīt lapā AR-4-01

Kompozītie alumīnija paneļi Neobond FR
kasetes ar individuāla zīmējuma perforāciju -
rakstu skat. shēmās - dažāda Ø apaļi caurumi uz regulāra tīkla
Loksnes biezums 4mm, al. 0.5/0.5mm
Loksnes platums 1575 mm,
garums uz pasūtījuma - 2 garumi - 2300,4640 mm kasetes
Krāsojums - tonis RAL 9018 *(precizējams ar paraugu)
ugunsreakcijas klase B-s1,d0



PIEZĪMES.

1. Izmēri doti milimetros. Augstumu atzīmes dotas metros.
2. Projektētās augstumu atzīmes dotas no pieņemtās objekta relatīvās ± 0.00 atzīmes - pagalam (teritorijas) līmeņa izbūvējamā izkraušanas platformu zonā ,kas atbilst absolūtajai atzīmei 4.30 baltijas augstumu sistēmā (atbilstoši aktuālajam topogrāfiskajam uzņēmumam).
3. Visus izmērus un mērķēdes pirms būvdarbu uzsākšanas vai pasūtījuma izdarīšanas pārbaudīt. Izmērus nedrīkst nolāst pēc mēroga. Šaubu gadījumā konsultēties ar būvprojekta autoru. Izmēri, kas apzīmēti ar * precizējami uz vietas.
3. Skatīt kopā ar pārējām AR daļas lapām .
4. Visas atsaucis uz iekārtu, materiālu un izstrādājumu izgatavotāju firmām, kuras norādītas būvprojektā, liecina tikai par to kvalitātes un apkalpošanas līmeni. specifikācijās norādīto iekārtu un materiālu nomaina ar citām tehniski analogām iekārtām un materiāliem ir iespējama, to saskaņojot ar pasūtītāju un projekta autoru.

5. Kasērūmā dota oriēntējoša paneļu perforācijas shēma mēroga 1:50. Konkrētā pasūtījuma ieviešos atbilstošās paneļu perforācijas shēmas - šabloni izgatavojami (izdrukājami) mērogā 1 : 1 Nepieciešamības gadījumā perforācijas zīmējums (dažāda diametra caurumu perforējums) precizējams atbilstoši izgatavotāja tehnoloģiskajiem nosacījumiem. Gala risinājums pirms izgatavošanas saskaņojams ar ražotāju un projektētāju . Būtiskas izmaiņas atbilstoši noteikumiem saskaņojamas būvvaldē.
6. Pilnu apšuvuma specifiskāciju (montāžas komplektāciju) nodrošina apšuvuma izgatavotājs/montētājs konkrētā pasūtījuma ieviešos.

B			
A			
KODS	IZMAIŅAS	IZM. IZDARĪJA	DATUMS
▶ DARBA RASĒJUMS BŪVNIECĪBAI			
▶ IEPRIEKŠĒJS MATERIĀLS APSTIPRINĀŠANAI			
CAD RASĒJUMĀ AR ROKU VEIKTAS IZMAIŅAS IR SPĒKĀ, JA APLIECINĀTAS AR BŪVPROJEKTA VADĪTĀJA PARAKSTU.			
PROJEKTĒTĀJS:			
sia NAMS , Palasta iela 7, LV 1050, Rīga, tālr. (+371) 67211076, fakss (+371) 67221209, e-pasts: nams@nams.arch.lv			
PASŪTĪTĀJS:		PASŪT.NR/ CLIENT'S No.	
SIA "Rīgas Nami" Smilšu iela 14, Rīga, LV-1050		14-13	
Īslaicīgas lietošanas būve - pacelājs ar nojumi pie Latvijas Nacionālās operas Aspazijas bulvārīs 3, Rīgā		FAILA NOS. FA-1_Perforeto panelu shemas.dwg ARHĪVA NR. 14-13	
Īslaicīgas lietošanas būve - pacelājs ar nojumi		DATUMS 11.05.2015	
RASĒJ. NOSAUKUMS		STADIJA	
Fasādes apšuvums FA-1. Perforēto kompozītpaneļu kasešu bloku shēmas .		TP	
		MĒROGS	
		1:50	
BŪVPROJ. DAĻ. VAD.:		PROJEKTA DAĻA - RASĒJUMA NR.	
IZSTRĀDĀJA:	S.Ņikiforovs		
	M.Dakteris		
		AR-4-03	